

Standort		
Strecke	K 65a Mettlen- Inwil- Gisikon	
Strassenname	Hauptstrasse	
Länge	170m ganzes Grundstück / 100m Lichtsignalanlage	
Gemeinde	Inwil	
Ortsteil	Ortsteil	
Ortsbezeichnung	Schützenmatt	
Teilstrecke	Teilstrecke	
Termin	von 03.03.2025 bis	Tagschicht
	05.05.2025	
Verschiebedatum	von	bis
Projekt		
Projektnummer	2023-6551	
Auftraggeber, Bauherrschaft	Strüby & Schuler Immobilien AG	
Projektbezeichnung	Umlegung Schmutz-/Meteorabwasser & Trinkwasser	
SchweizMobil-Route betroffen	<input checked="" type="checkbox"/> Nein <input type="checkbox"/> Ja <input type="checkbox"/> mit Umleitung	
Tätigkeit	Umlegung Werkleitungen	
Verkehrsbehinderung	Lichtsignalanlage	
Projektleitung	Nietlispach	Rolf
	Tel.-Nr. 041 818 35 70	rolf.nietlispach@strueby.ch
Bauleitung	Nietlispach	Rolf
	Tel.-Nr. 041 818 35 70	Rolf.nietlispach@strueby.ch
Unternehmung	Aregger AG Bauunternehmung	Vorname
	041 929 50 50.	info@aregger-ag.ch
Bauführung	Schmid	Lars
	041 929 50 50	Lars.schmid@aregger-ag.ch
Polier	Name	Vorname
	Tel.-Nr.	E-Mail
Verkehrsdienst	Name	Vorname
	Tel.-Nr.	E-Mail
Pikett	Nietlispach	Rolf
	041 818 35 70	Rolf.nietlispach@strueby.ch

Gesetze/Normen

Die Dienststelle Verkehr und Infrastruktur (vif) verweist auf die geltenden Gesetze, Vorschriften und Normen, sowie auf die Verantwortung der ausführenden Bauunternehmung. Die Bauunternehmung sorgt während der ganzen Dauer der Baustelle für eine einwandfreie Baustellensignalisation. Die temporäre Signalisation und Abschrankung ist regelmässig, insbesondere bei Arbeitsbeginn, bei geplanten Veränderungen und nach Arbeitsende durch die dafür verantwortliche Person zu kontrollieren. Alle zur Verwendung gebrachten Signale müssen den gesetzlichen Normen und Vorschriften entsprechen. Die korrekten Formate und Durchmesser können der SSV entnommen werden.

Verweis:

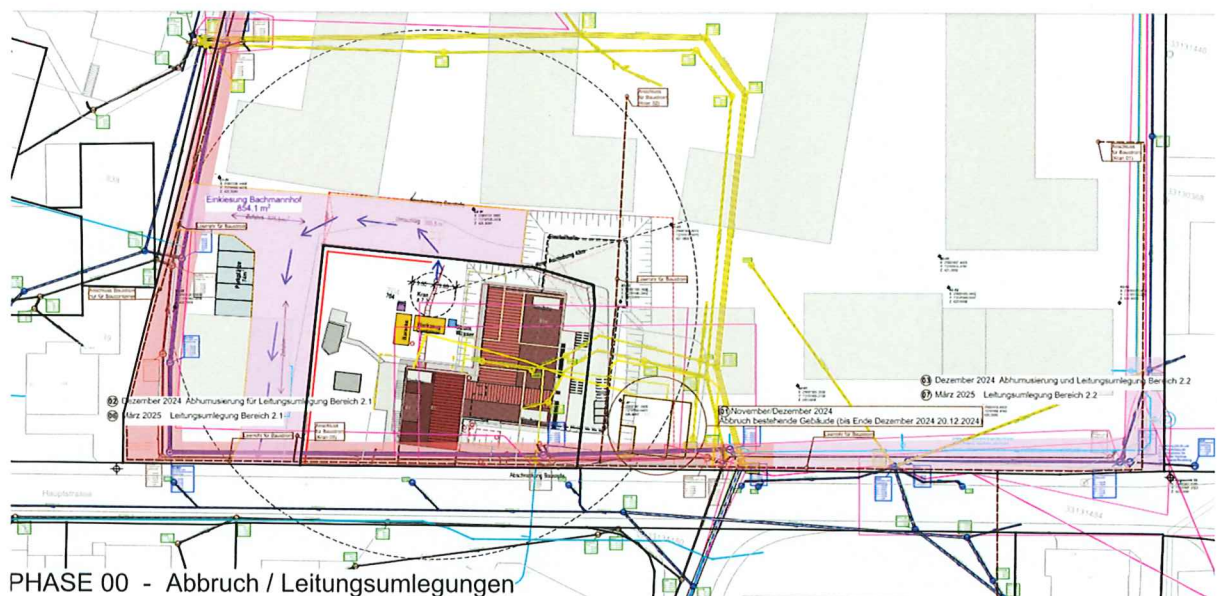
Strassenverkehrsgesetz (SVG)/Signalisationsverordnung (SSV)/Verkehrsregelverordnung (VRV)/VSS-Norm 40886

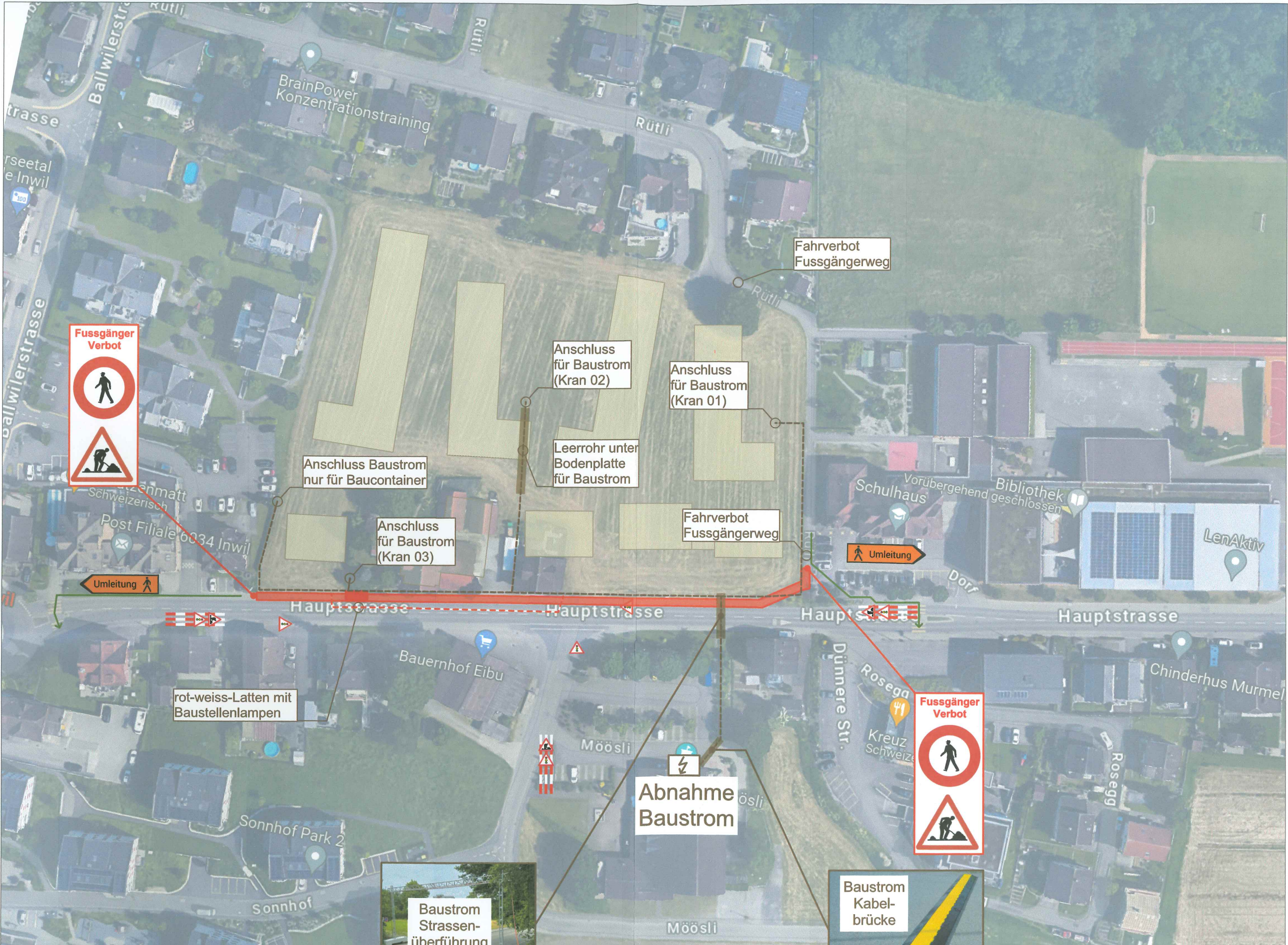
Bemerkungen:

Wenn die Baubewilligung erteilt ist und die Strassenaufbruchbewilligung durch die zentras, Betrieb Kantonsstrassen vorliegt, sowie die Baustellenmeldung durch die Dienststelle vif angeordnet bzw. veröffentlicht wurde (E-Mail), erst ab dann kann mit den Bauarbeiten vor Ort begonnen werden.

Lageplan / Übersichtsplan

□ Planausschnitt 1:500





Fahrverbot
Fussgängerweg

Anschluss
für Baustrom
(Kran 02)

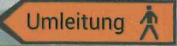
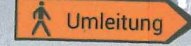
Anschluss
für Baustrom
(Kran 01)

Leerrohr unter
Bodenplatte
für Baustrom

Anschluss Baustrom
nur für Baucontainer

Anschluss
für Baustrom
(Kran 03)

Fahrverbot
Fussgängerweg



Hauptstrasse

Hauptstrasse

Hauptstrasse

rot-weiss-Latten mit
Baustellenlampen

Abnahme
Baustrom



Baustrom
Kabel-
brücke



Baustrom
Strassen-
überführung